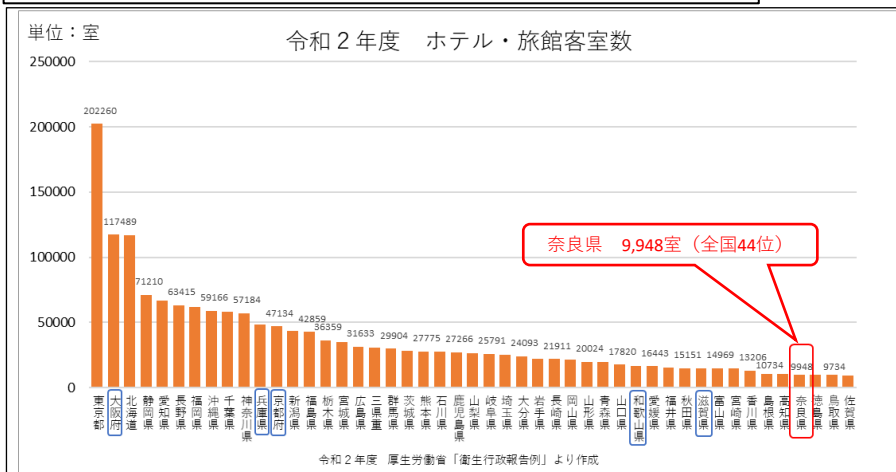
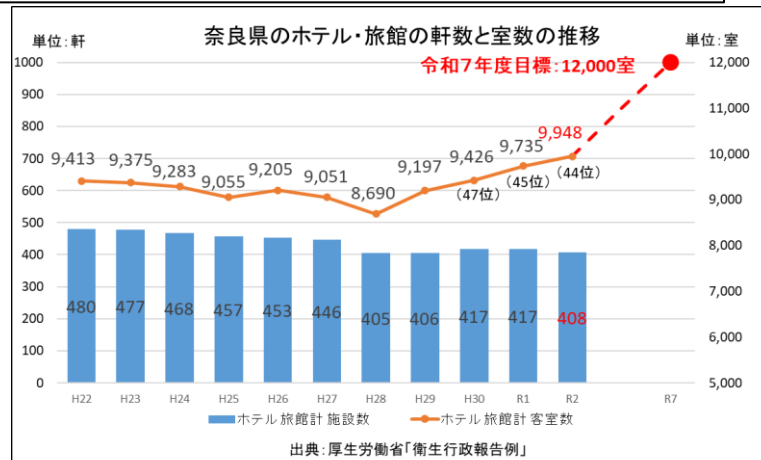


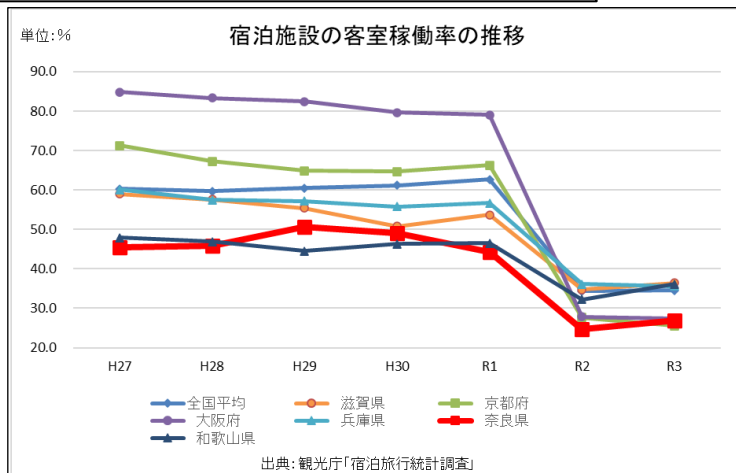
令和2年度 ホテル・旅館客室数 (全国)



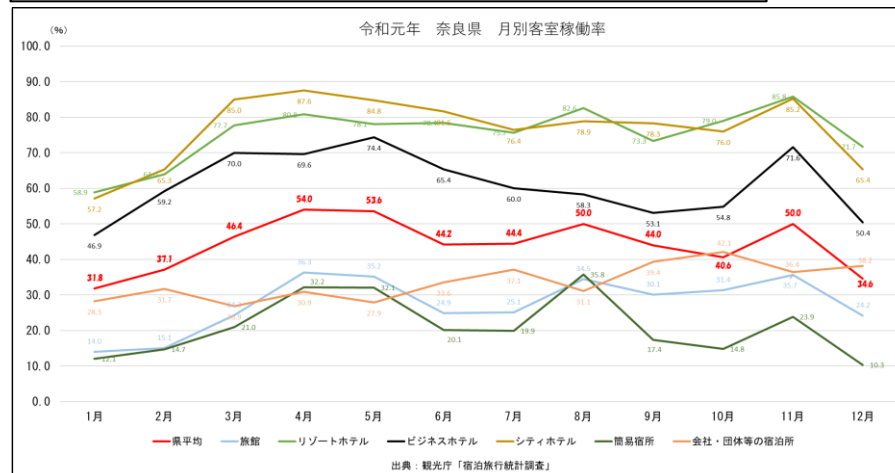
奈良県のホテル・旅館の軒数と室数の推移



宿泊施設の客室稼働率の推移 (近畿)



令和元年奈良県月別客室稼働率 (施設別)



奈良県の延べ宿泊者数が全国46位と低迷しているのはホテル・旅館客室数が少ないことが一因と推認される。